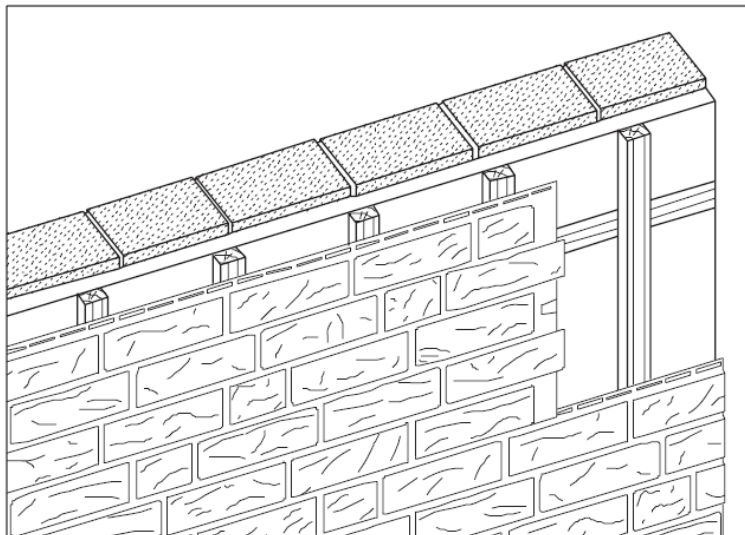


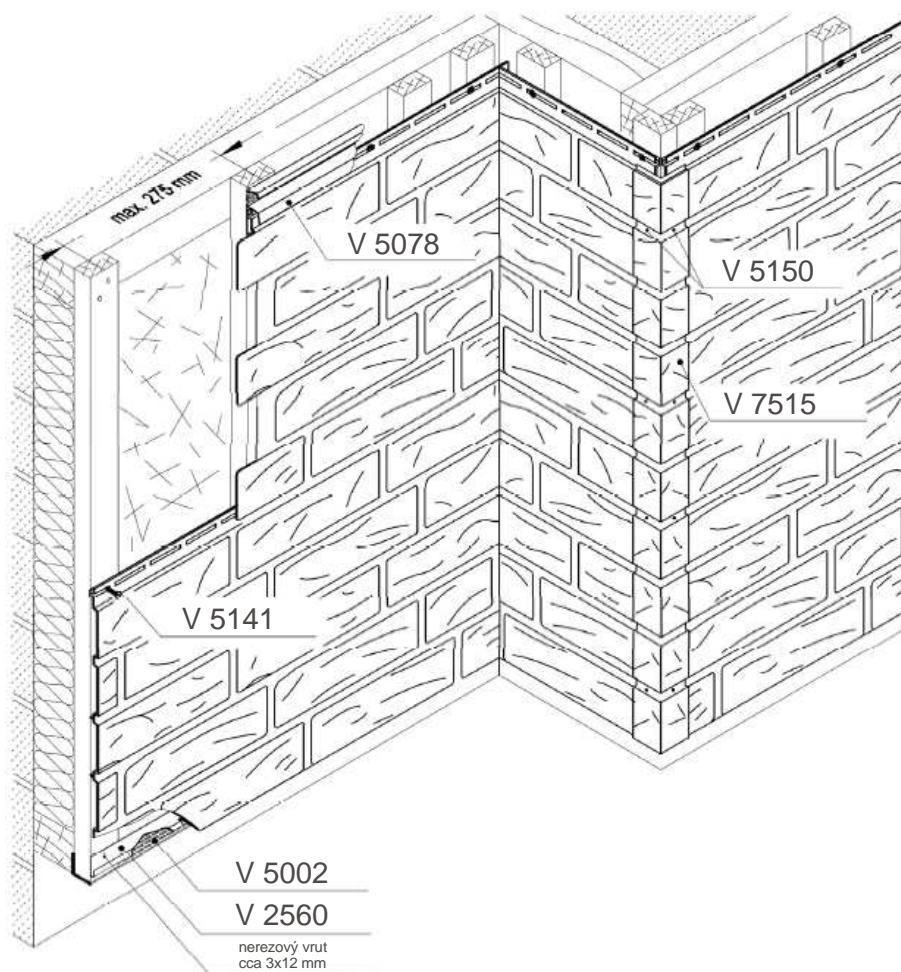
vinyBrick®

exkluzivní fasádní obklady vyztužené skelným vláknem, dokonalý vzhled cihlového lícového zdiva "TrueStone effect".



NÁVOD NA MONTÁŽ

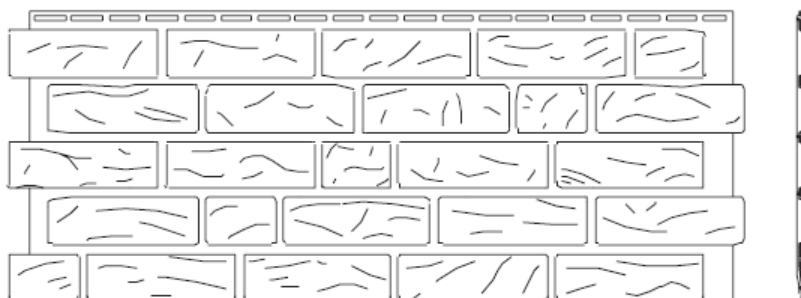
Základní montážní schéma - použití jednotlivých doplňkových profilů a příslušenství :



Základní prvky systému **vinyBrick** :

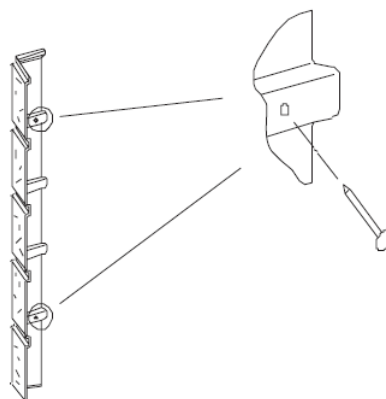
Fasádní obkladová deska **VB 7505**

- celkové rozměry :
1180 x 430 mm, tl. 15 mm
- skladebné rozměry :
1140 x 415 mm = 0,473 m²
- průměrná hmotnost :
2,2 kg/ks (4,65 kg/m²)



Fasádní rohový profil **VB 7505**

- celkové rozměry :
45 x 45 mm x 415 mm
- průměrná hmotnost :
0,14 kg/ks



Příprava pro montáž:
ze zadní strany rohu prorazit
v místě prolisu otvor.

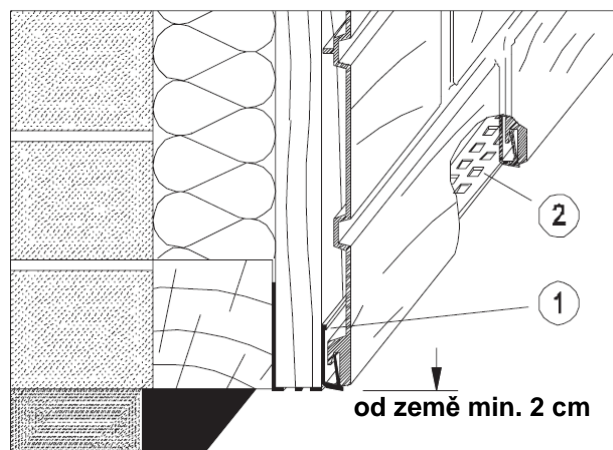
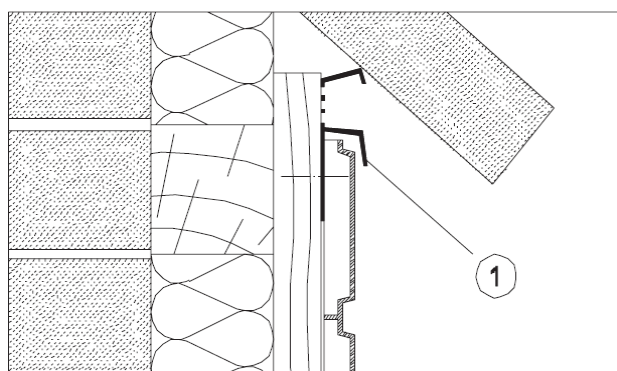


Podkladní (nosná) konstrukce :

- ① vodorovné latě (dřevo, plast nebo hliník)
- ② svislé latě (dřevo, plast nebo hliník)
tloušťka latí min. 3 cm, zajišťují provětrávanou mezeru
- ③ tepelná izolace (minerální vata) - vložená mezi vodorovné latě

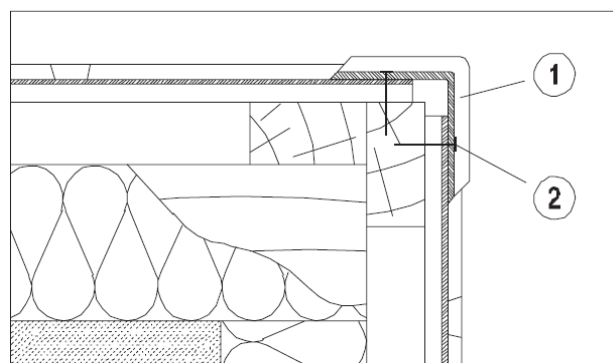
Spodní ukončení fasády :

- ① základací profil V 2560
- ② spodní ventilační profil V 5002



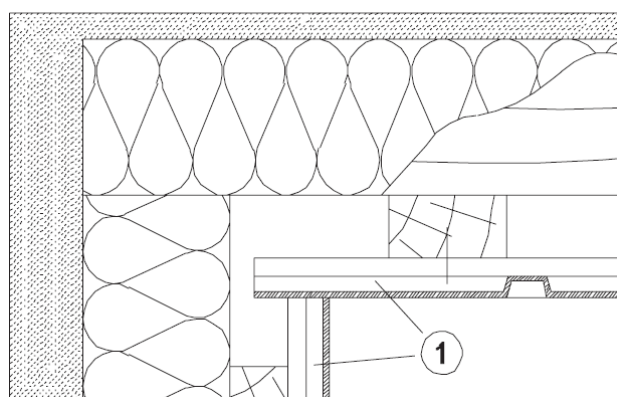
Horní ukončení fasády :

- ① vrchní ventilační profil V 5078



Vnější roh :

- ① fasádní rohový profil VB 7515
- ② nerezový fasádní hřeb V 5150 (umístěný v proraženém otvoru)



Vnitřní roh :

- ① seřiznutá fasádní deska

Postup montáže :

Při montáži postupujeme vždy od spodu nahoru. První řadu panelů osazujeme do zakládacího profilu V 2560, nebo zařízneme dle spádu terénu a uchytkáme v místě spáry pomocí nerezových vrutů přímo k podkladu. Horní okraj desek uchytkáme v místě prolisů vruty V 5141 ke svislým latím.

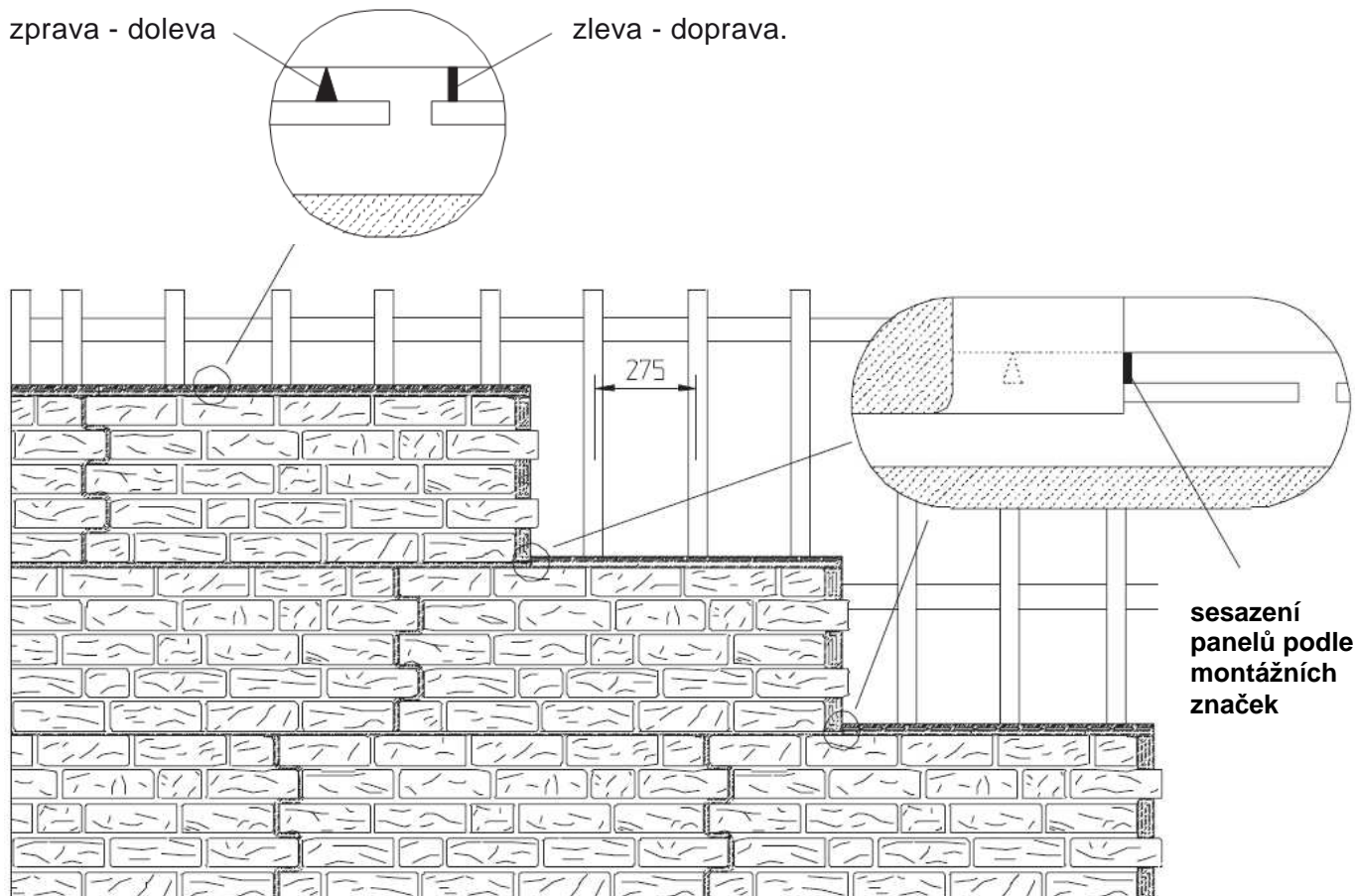
Každou další řadu desek osazujeme na horní okraj předchozí řady desek a opět desky za horní okraj uchytkáme v místě prolisů nerezovými vruty V 5141 ke svislým latím.

Montážní značky na horním okraji fasádních desek stanovují přesnou polohu přesazení jednotlivých řad fasádních desek.

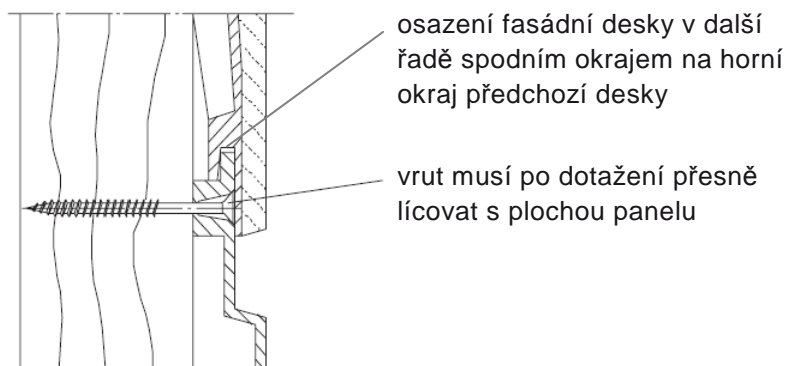
Montážní značky pro postupu montáže:

zprava - doleva

zleva - doprava.



Upevnění fasádních desek pomocí nerezových vrutů V 5141 :



Před montáží je vždy potřeba zkontrolovat barevnost všech fasádních desek a rohů a vyřadit prvky, které mají odlišnou barvu !

Tento montážní návod odráží naše současné znalosti a veškeré informace jsou poskytovány v dobré víře. Návod je montážním doporučením a nezbavuje realizátora povinnosti informovat se o aktuálnosti návodu, sledovat pravidla oboru a aktuální stav stavební techniky a legislativy.

Tento montážní návod je majetkem společnosti PROSTAVBU s.r.o. a je chráněn autorskými právy.

Aktualizované vydání 02/2012-VF