



Imagine... a look that lasts forever!



FASÁDNÍ OBKLADY

**NOVIKSTONE™ FS
FIELDSTONE**

Montážní návod

NOVIK®



NOVIKSTONE™ FS - FIELDSTONE

Montážní návod

Všeobecné informace

Důležité: Plastové obklady a profily se smršťují a roztahují v závislosti na změnách venkovní teploty.

Následující pokyny umožní správnou dilataci materiálu.

1) Montáž začněte vždy v nejnižším bodě fasády a postupujte směrem zleva do prava.

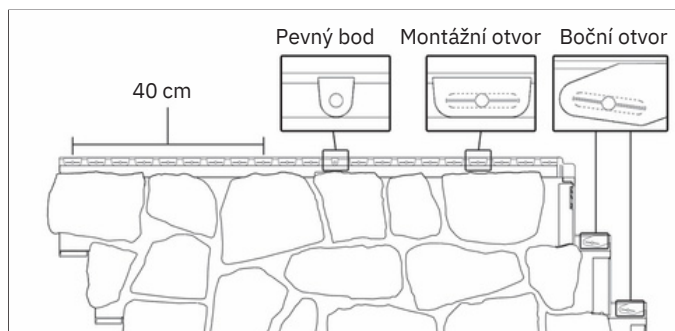
2) Vrutky šroubujte vždy do středu oválných montážních otvorů. Tyto otvory jsou potaženy tenkou polymerovou folií, která vrutky přesně vycentruje. Zajistíte tak správné roztažení a smrštění materiálu. Každý panel upevněte ke dřevěným latím celkem 7-ti nerezovými vruty. Nejdříve upevněte panel 5-ti vruty v jeho horní části s maximálním rozestupem 40 cm. Do středu panelu (viz. kruhová značka) upevněte vrutku na pevno - tzv. fixní pevné uchycení. Pozor, na boční straně panelu se nachází 2 otvory pro další vruty (**obr. 1**). V případě, že panely montujete na rošt (plastový, dřevěný, kovový) osová vzdálenost mezi svislými latěmi musí být 20,3 cm. Pro fixaci panelů, vnějších rohů a všech dalších doplňkových profilů použijte zásadně nerezové vruty (průměr hlavy 1 cm, délka 3,5 cm, průměr těla 38 mm).

3) Vrutky nedotahujte silou až do konce, aby se hlavička vrutky přímo dotýkala desky. Ponechte mezeru cca 1,5 mm. Omezilo by to možnost dilatačního pohybu fasádních obkladů (**obr. 2**).

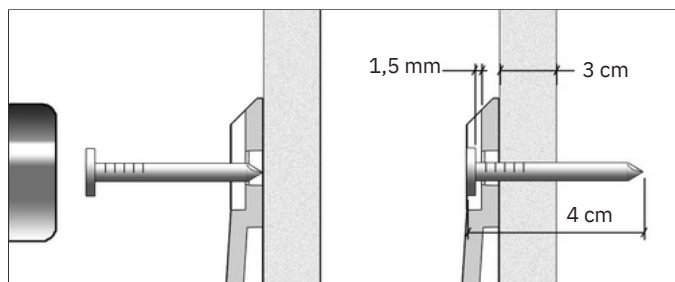
4) Ujistěte se, že panely jsou řádně zasunuty a pevně přichyceny (**obr. 3**).

5) Mezi fasádním panelem a lemovacím U-profilem ponechte dilatační mezeru 0,5 cm. (**obr. 4**).

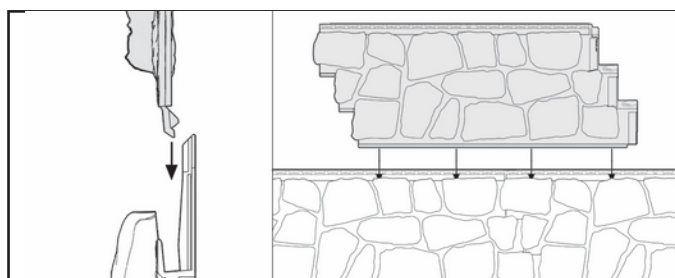
Obrázek 1



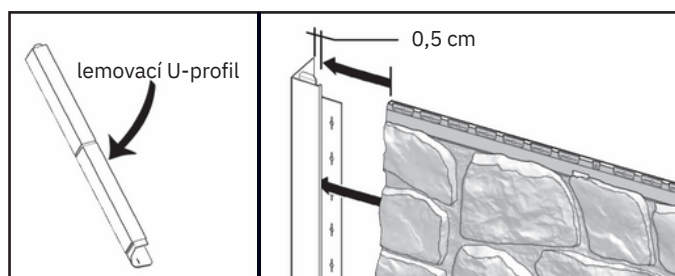
Obrázek 2



Obrázek 3



Obrázek 4



NOVIKSTONE™ FS - FIELDSTONE

Montážní návod

Montážní postup

Montáž základacího profilu

1) Nejprve namontujte základací profil v nejnižším bodě stěny tak, že ponecháte mezeru 6,5 cm od země (**obr.A2**). Ujistěte se, že základací profil je ve vodorovné poloze a dobře přiléhá ke stěně.

Pokud používáte 2-dílné vnější rohy nebo lemovací U-profil ponechte mezeru od rohu stěny 6,5 cm. Zakládací profil upevněte ke stěně nerezovými vruty do otvorů s maximálními rozestupy po 20,3 cm (**obr.A1**).

Nezapomeňte uchytit základací profil na pevně do jeho středu do vyznačeného kruhového otvoru - tzv. pevné uchycení (**obr.A3**). Další základací profil vsunete čepem do drážky již namontovaného profilu (**obr.A4**).

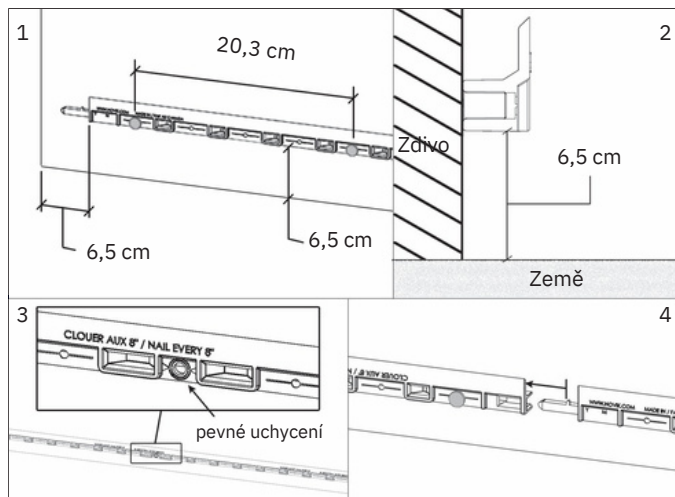
Vytvoření zadních úchytů

2) Fasádní panely Fieldstone nemají na zadní straně úchyty, které jsou potřebné pro uchycení panelů k stěně. Proto si takové úchyty musíme nejdříve vyrobit (pozor! platí pouze pro první řadu panelů). Uřízneme 100 cm základacího profilu. Zkrácený profil pak přišroubujeme na výčnělky ve spodní straně panelu. Pro upevnění použijte nerezové šrouby V 5143 (4x30 mm) (**obr.B**). Tímto vytvoříme na panelu potřebné zadní úchyty, sloužící jako protikus k základacímu profilu, který jsme již namontovali na stěnu v prvním kroku (**obr.A**). Postup opakujte u všech panelů v první řadě. Tento postup nám zajistí instalaci první řady panelů na základací profily, které jsme již dříve namontovali na stěnu.

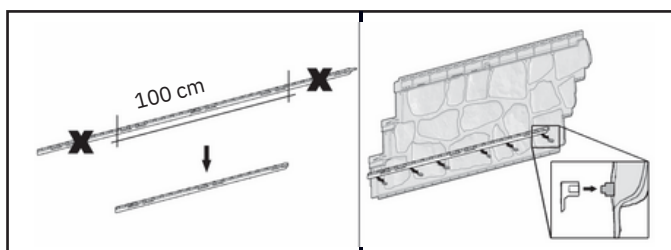
Vymezení dilatační mezery

3) Jestli použijete lemovací U-profil, svísele seřízněte levou stranu panelu kotoučovou pilou. Panel pak nasuňte zadními úchyty na základací profil, který je už namontovaný na stěně a zasuňte jej doleva do lemovacího U-profilu (**obr.C**). Ponechte dilatační mezeru 0,5 cm mezi vnitřní stěnou lemovacího U-profilu a panelem (**obr. 4**). Změřte celou délku stěny a určete, kde máte uříznout první panel. Vyhněte se tomu, že na konci stěny vám bude zbývat velmi malý kousek panelu.

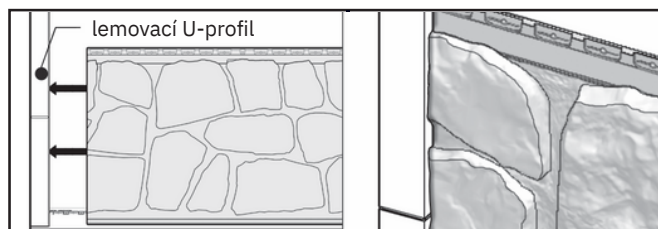
Obrázek A



Obrázek B



Obrázek C



NOVIKSTONE™ FS - FIELDSTONE

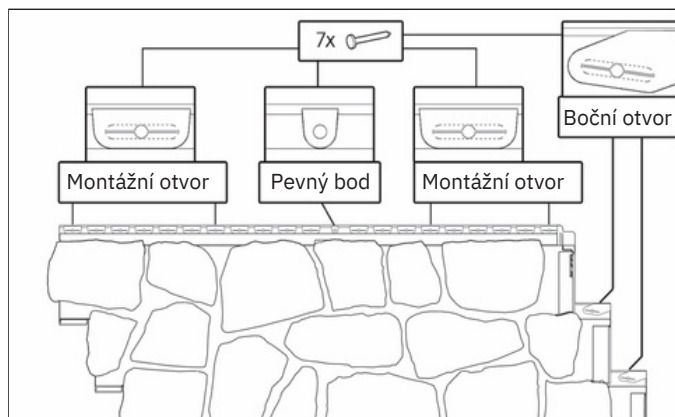
Montážní návod

Montážní postup (pokračování)

Přichycení panelu ke stěně nerezovými vruty

4) Každý panel musí být pevně přichycen v jeho středu „na pevno“ do vyznačeného středového otvoru tzv. pevné uchycení. Zajistíme tím rovnoměrný pohyb panelu směrem do stran během smršťování/roztahování. Každý panel upevněte ke dřevěným latím celkem 7-mi nerezovými vruty. Tzn. 5-ti vruty v jeho horní části a dalšími 2 vruty na boční straně panelu (**obr. D**). U zkrácených částí panelu vyvrtejte nový středový otvor (pevné uchycení) o průměru 3 mm, ve stejné výšce jako ostatní montážní otvory.

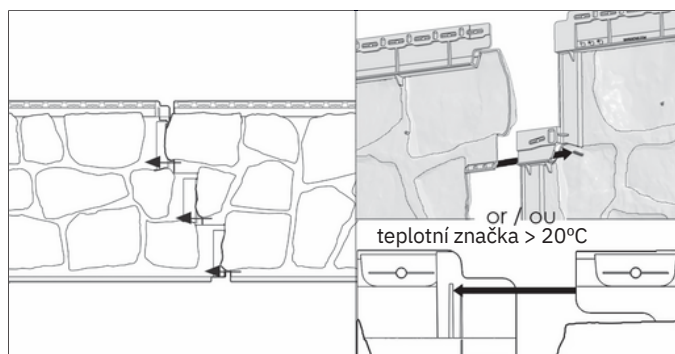
Obrázek D



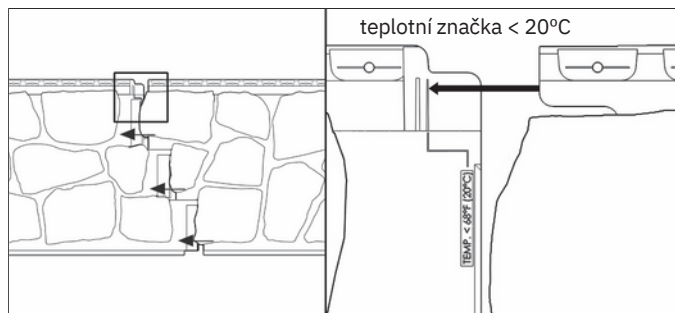
Montáž druhého a dalších panelů v první řadě.

5) Na další panel namontujte zkrácený základový profil (v délce cca 90 cm) jako v kroku 2. Zahákněte druhý panel do základacího profilu a zasuňte jej do předchozího panelu. Ujistěte se, že panel je řádně zasunutý. Jeli teplota při montáži vyšší než +20 °C posuňte panel směrem doleva až k zarážce umístěné na zadní straně panelu, dokud neucítíte odpor. Nezasouvejte panel násilím. Pro ověření umístění panelu zkontrolujte teplotní svislou značku umístěnou v přední části panelu (**obr.E**). Při teplotě nižší než +20 °C posuňte panel k teplotní značce (**obr.F**). Jakmile je panel správně umístěn upevněte jej ke stěně vruty. Tento krok opakujte až do konce řady.

Obrázek E



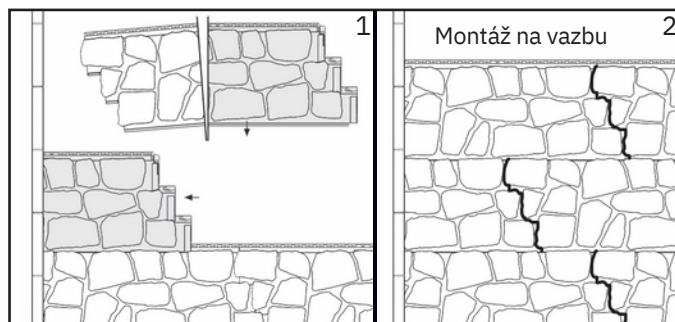
Obrázek F



Montáž druhé řady

6) Druhou řadu začněte tak, že seřízněte první panel 40 cm od levého okraje. Pravou část odřízaného panelu zahákněte zadními úchyty do horní části panelu dříve namontované řady (**obr.G1**). Pokračujte v montáži dalších panelů v řadě a následujícími řadami podle kroků 3 a 4. U dalších řad střidejte polohu řezu na každém prvním panelu tak, že posunete každou další řadu o polovinu délky panelu tzv. montáž „na vazbu“ (**obr.G2**). Nejprve dokončete jednu stěnu, pak pokračujte na další.

Obrázek G



NOVIKSTONE™ FS - FIELDSTONE

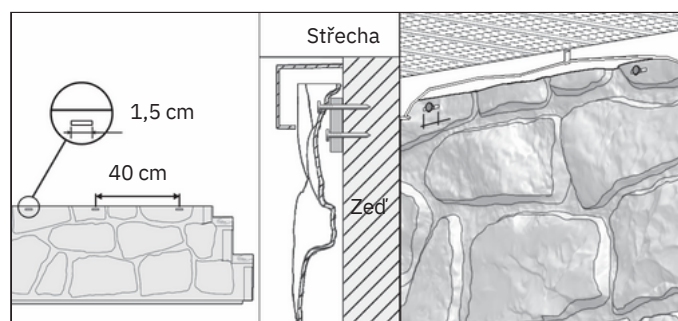
Montážní návod

Montážní postup (pokračování)

Ukončení horní řady.

6) Při montáži poslední horní řady panelů možná budete potřebovat připevnit panely jinde než ve standardních montážních otvorech. V tomto případě seřízněte panely podélně na potřebnou výšku. Nejdříve upevněte seříznutý panel v jeho středu na „pevno“ - fixní uchycení. Potom vrtačkou vytvořte nové podélné montážní otvory o délce cca 1,5 cm. Vzdálenost mezi otvory musí být maximálně 40 cm. Šířka nového otvoru musí být taková, aby hlavička vrutu pevně fixovala panel (**obr.H**). Tato montáž umožní roztahování a smršťování fasádního obkladu při teplotních změnách. Podle potřeby podložte horní část panelu podložkou pro lepší uchycení a optimální vzhled.

Obrázek H



NOVIKSTONE™ FS - FIELDSTONE

Montážní návod

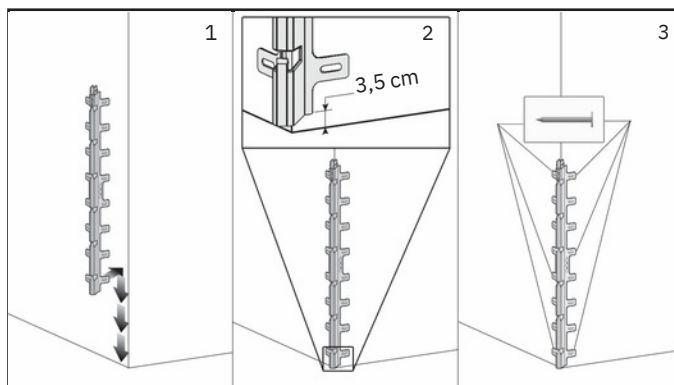
Montáž 2-dílných rohů

Upevnění prvního spodního dílu rohu.

1) Nejdříve upevněte na roh stěny spodní díl vnějšího rohu. Dřevěnou střešní laň namontujte k rohu stěny tak, aby se montážní otvory spodního dílu nacházely uprostřed laňe.

2) Připevněte na nejnižším místě rohu stěny spodní díl 2-dílného rohu (**obr.J1**). Ponechte mezeru 3,5 cm mezi zemí a spodním dílem (**obr.J2**). Důležité! po zacvaknutí horního podhledového dílu do spodního dílu se musí horní díl nepatrně posunout směrem dolů tzn., že horní díl bude o něco níže, než spodní díl. Jakmile je spodní díl správně umístěný, připevněte jej ke dřevěným latím minimálně 3 vruty z každé strany (**obr.J3**).

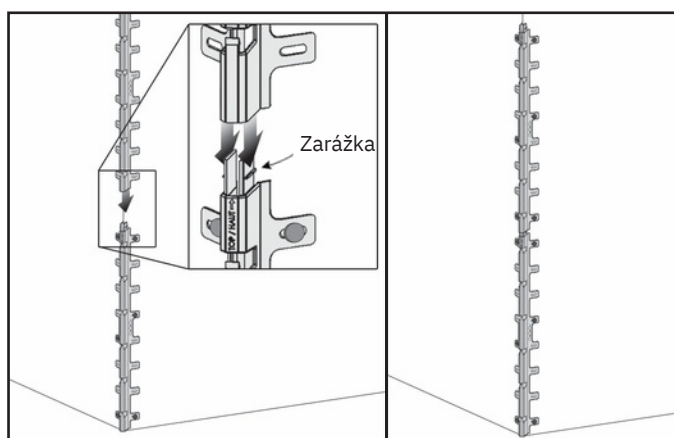
Obrázek J



Montáž druhého spodního dílu rohu

3) Namontujte další spodní díl na roh stěny tak, že jej posunete dolů směrem k zarážkám v horní části spodního dílu (**obr.K**). Potom přišroubujte vruty spodní díl jako v předchozím kroku. Postup opakujte až do horní části rohu.

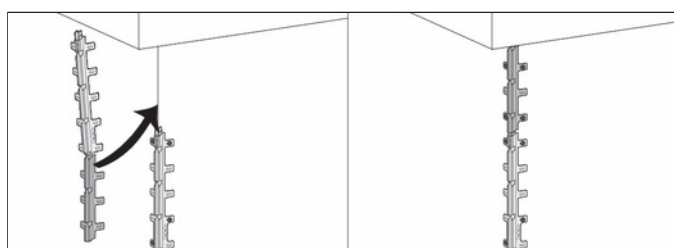
Obrázek K



Zkrácení a montáž posledního spodního dílu

4) Při montáži posledního spodního dílu odřízněte jeho přebytečnou část a postupujte jako v předchozím kroku. Vrutky našroubujte na obě strany spodního dílu. Podle délky odřezané části přidejte pro zpevnění další vruty (**obr.L**).

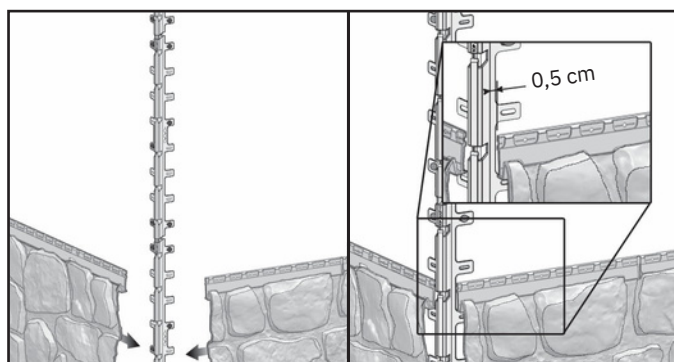
Obrázek L



Montáž fasádních panelů a dilatační mezera.

5) Fasádní panely namontujte na stěnu podle montážních pokynů. Vždy ponechte mezi fasádním panelem a spodním dílem rohu mezeru 0,5 cm (**obr.M**).

Obrázek M



NOVIKSTONE™ FS - FIELDSTONE

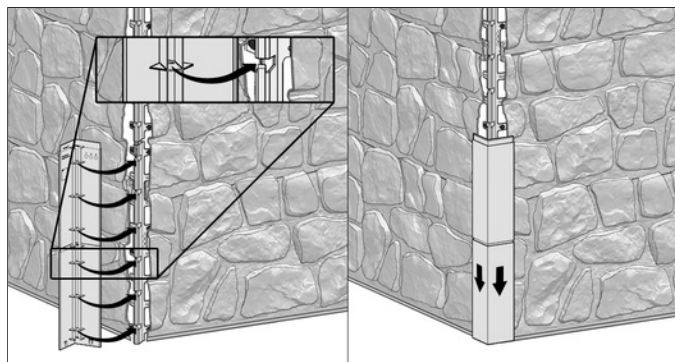
Montážní návod

Montáž 2-dílných rohů (pokračování)

Montáž prvního horního pohledového dílu rohu.

6) Na nejnižším místě stěny namontujte první pohledový horní díl rohu do jeho spodního dílu. Za tímto účelem zasuňte výstupky horního dílu do otvorů umístěných ve spodním dílu. Zasuňte je až nadoraz a potom zatlačte horní díl směrem dolů, dojde tak k zacvaknutí do zámkového systému (**obr.N**).

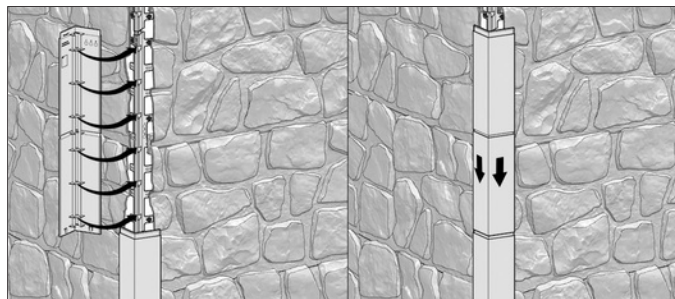
Obrázek N



Montáž druhého horního pohledového dílu rohu.

7) Namontujte další pohledový horní díl na spodní díl stejným způsobem, jak je popsáno v předchozím kroku. Ujistěte se, horní pohledový díl překrývá spodní část prvního (již namontovaného) horního dílu (**obr.O**). Postup opakujte až k hornímu okraji stěny.

Obrázek O



Montáž zkráceného pohledového dílu rohu.

8) Změřte zbývající délku (**L**) posledního pohledového dílu, který pokryje poslední horní úsek rohu stěny (**obr.P**). Odřízněte přebytečnou část podhledového dílu tak, že bude o 1,5 cm kratší jak naměřená délka (**L**). Namontujte pohledový horní díl na spodní díl tak, jak je popsáno v předchozím kroku.

Obrázek P

